



## UNSERE LOKAL INSPIRIERTEN COCKTAILS

Entdecken Sie auf den folgenden Seiten nicht nur leckere Drinks, sondern auch Sehenswertes in der Nähe. Pro Seite zwei Landmarks, ein Insidertipp und der Weg nebst Entfernung vom Hotel.

**VERLÄSSLICHE QUALITÄT ZU ALLEN ZEITEN!  
DARUM BEREITEN WIR AUSSCHLIESSLICH DIE  
COCKTAILS AUS UNSERER KARTE ZU.  
WIR FREUEN UNS, WENN SIE DAS VERSTEHEN.**



### APERITIF

Hugo	0,3 l	8,5
Aperol Spritz <sup>3,6</sup>	0,3 l	8,5
Lillet Wildberry <sup>3</sup>	0,3 l	8,5
Campari Bitter <sup>3</sup>	5 cl	6
Martini Bianco / Dry	5 cl	6
Sandeman Port / Tawny Porto	5 cl	5,5
Sandeman Sherry / Dry	5 cl	6



### COCKTAIL EVERGREENS

Caipirinha	11
Cachaça, Rohrzucker, Limette	
Mojito	12
Havana Club 3 Jahre, Limette, Minze, Rohrzucker, Soda, Angostura Bitter	
Pina Colada	12
Havana Club 3 Jahre, Ananassaft, Kokospüree	
Old Fashioned	11
Four Roses Whiskey, Angostura Bitter, Zuckersirup	



HAFENKRAN

MATROSEN DENKMAL

FÄHRE

WARNOV

WARNOVUFER

AM STRANDE

NEPTUN-WERFTKRAN

RADISSON BLU  
ca. 45KM | 21min Fußweg

MATROSEN DENKMAL

# KAI MAI TAI<sup>2,3</sup>

- Havana Club 7 Jahre
- Old Pascas Rum 73%
- Cointreau
- Zuckersirup
- Mandelsirup
- Ananassaft
- Limettensaft

14,5

Christoph Kasper

Gehlsdorf FÄHRE



KRÖPELINER TOR

SIEBEN SCHWESTERN PLASTIK

LANGE STRASSE

RADISSON BLU HOTEL

KRÖPELINER TOR

7 SCHWESTERN PLASTIK

RADISSON BLU HOTEL

UNSER TIPP

# SISTER ACT<sup>2</sup>

- Havana Club 3 Jahre
- Rohrzucker
- Erdbeerpüree
- Maracuja-Nektar
- Limetten
- Orange

12

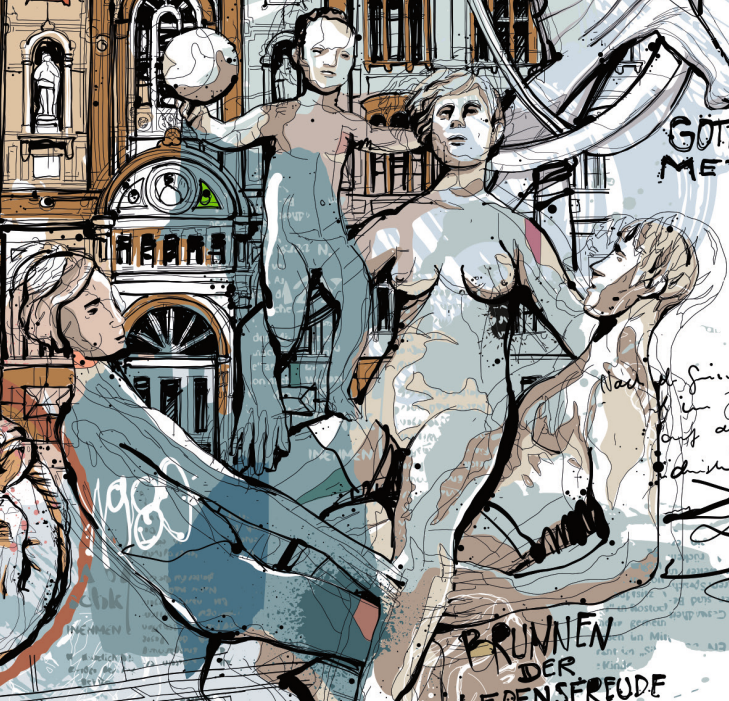
UNIVERSITÄT  
ROSTOCK



Der dänische Plökh im Markt in Rostock ist  
eine Kopie des in seinem Namen um 1700  
geschaffenen Hauptplökh in (1700) der  
Stadt Rostock geschaffenen Hauptplökh



GOTTIN  
METIS

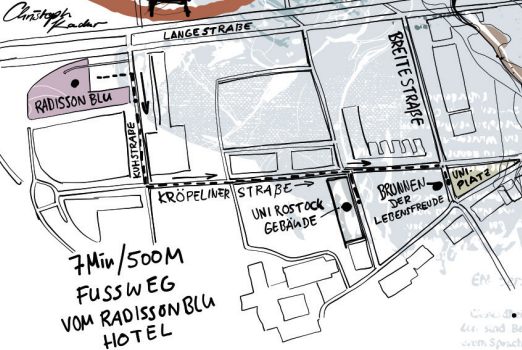


Der Plökh im Markt  
ist eine Kopie des  
Hauptplökh in (1700) der  
Stadt Rostock geschaffenen Hauptplökh

Nach der Gründung der  
Stadt im Jahr 1419  
wurde an Markt  
ein Brunnen  
errichtet

Handwritten signature or name.

BRUNNEN  
DER  
LEBENSFREUDE



7 Min / 500M  
FUSSWEG  
VOM RADISSON BLU  
HOTEL

alkoholfrei

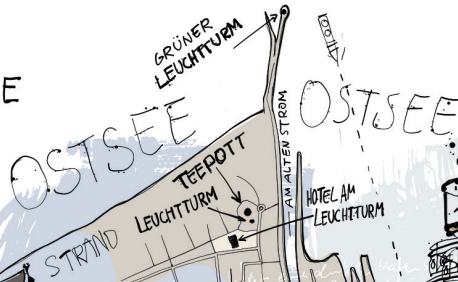
# VIRGIN COLADA<sup>2</sup>

Kokospüree  
Ananassaft

9

WARNEMÜNDE

ca. 26min von  
Radisson Blu  
mit dem Auto  
• 15km Entfernung



HOTEL  
AM  
LEUCHTTURM

HOTEL

AM  
LEUCHTTURM

HOTEL

HOTEL

LEUCHTTURM  
AM TEEPOTT

Die Warnemünde ist eine der  
und das Warnemünde ist ein  
Jahr 1835. Seit 1935 sind  
Jahr 1935 sind wir  
ein Jahr ein Jahr

TEEPOTT  
WARNEMÜNDE

GRÜNER  
LEUCHTTURM

# WARNEMÜNDE

**SOB**<sup>2</sup> Sex on the Beach

- Stolichnaya Vodka
- Pepino Peach
- Limettensaft
- Cranberry-Nektar
- Orangensaft



ALTER HOLZ-TRETKRAN

WARNOW

ROSTOCKER  
SPEICHER

ROSTOCKER  
SPEICHER

RADISSON BLU  
8Min, 600m FUSSWEG

GETREIDE AG

ALTER HOLZ-  
TRETKRAN

# BALTIC MULE<sup>6</sup>

Blücher Gin  
Thomas Henry Spicy Ginger  
Limettenkeile  
Gurke

12

*Christoph Lechner*



WARNOV

WARNOV

RADISSON HOTEL

WARNOVWER

AM STRANDE

LANGE STR.

Ca. 19 Min. Fußweg vom Radisson

RADISSON BLA HOTEL

STADTMAUER

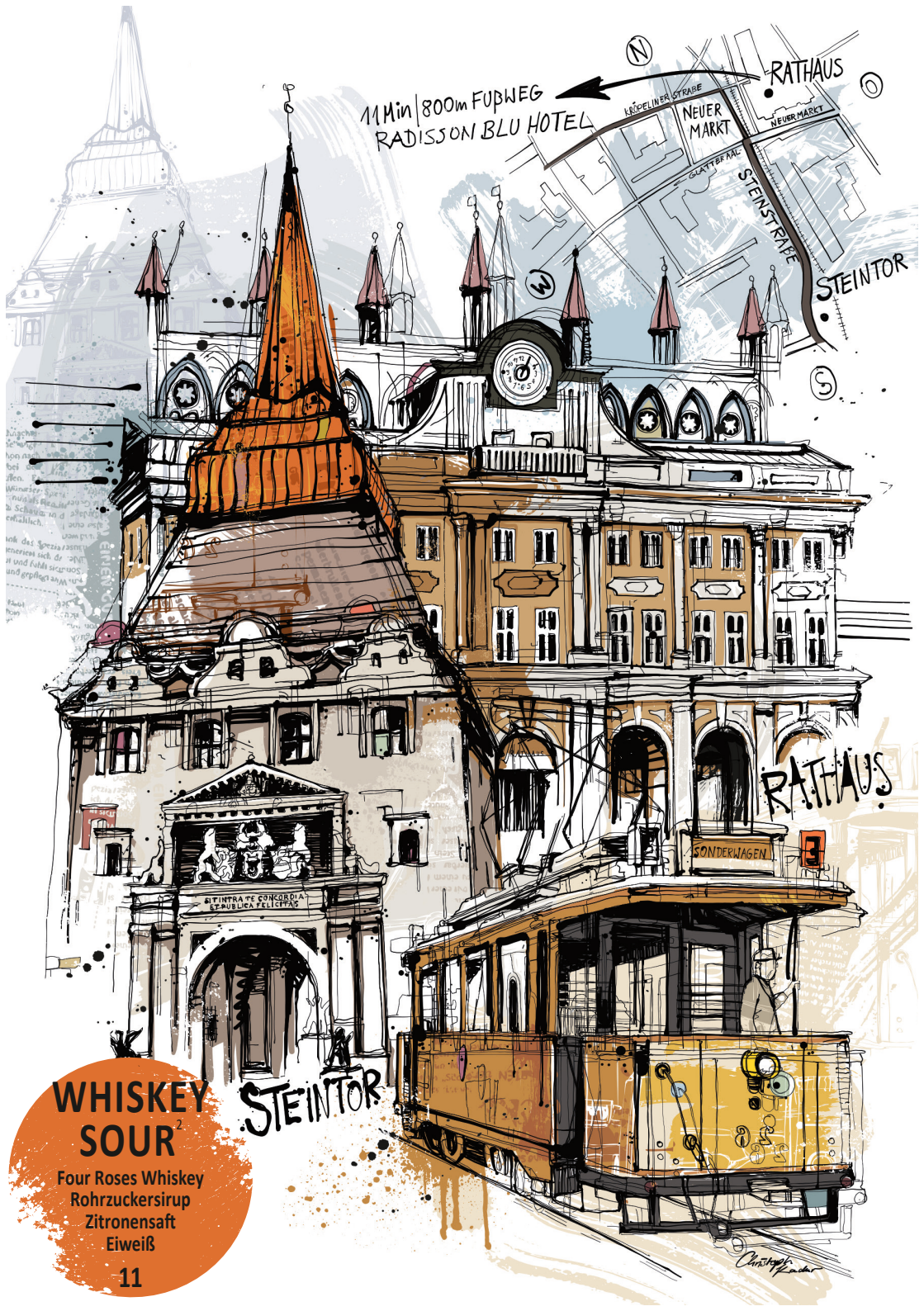
STADTMAUER

Petri Kirche

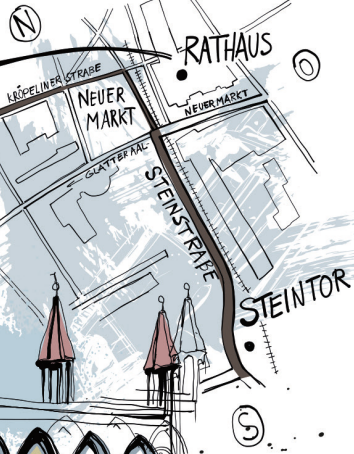
RADISSON HOTEL

**HYGGE**<sup>2,6</sup>

- Four Roses Whiskey
- Thomas Henry Spicy Ginger
- Ahornsirup
- Limettensaft
- Trüber Apfelsaft



11 Min | 800m FUßWEG  
RADISSON BLU HOTEL



RATHAUS

SONDERWAGEN

# WHISKEY SOUR<sup>2</sup>

Four Roses Whiskey  
Rohrzuckersirup  
Zitronensaft  
Eiweiß

STEINTOR

Christoph Pader





PORTALKRÄNE

WARNOW

MUSEUMS HAFEN

Co. 5501  
FUSSWEG  
BfM

ADRISSON  
BLU HOTEL

ANGEL ST. 11  
CORNER ST. 14

STEPHAN  
JANTZEN  
EISBRECHER

Diese Zeichnung wurde als AGS, die  
im Jahr 1938, die  
ersten Jahre von  
1938, danach auch  
1939 und 1940 - und 1941 -  
und die aus dem Fundament der  
1938 und 1940 an  
den Bauarbeiten

PORTAL-  
KRÄNE

STEPHAN  
JANTZEN  
EISBRECHER

MUSEUMS  
HAFEN

# GIN FIZZ<sup>2</sup>

- Bombay Sapphire Gin
- Rohrzuckersirup
- Zitronensaft
- Eiweiß
- Soda



RADISSON BLU HOTEL

MARIEN-KIRCHE

NEUER MARKT

11 MIN FUSSWEG BOOMEYER

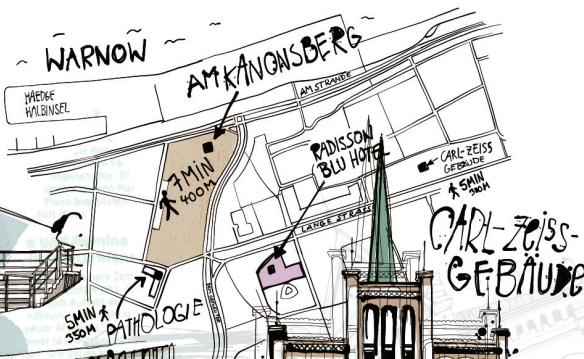
MARIEN-KIRCHE

NEUER MARKT

# NEGRONI

Bombay Sapphire Gin  
Campari Bitter<sup>3</sup>  
Antica Formula

11,5



AM KANONENBERG

CARL ZEISS GEBÄUDE

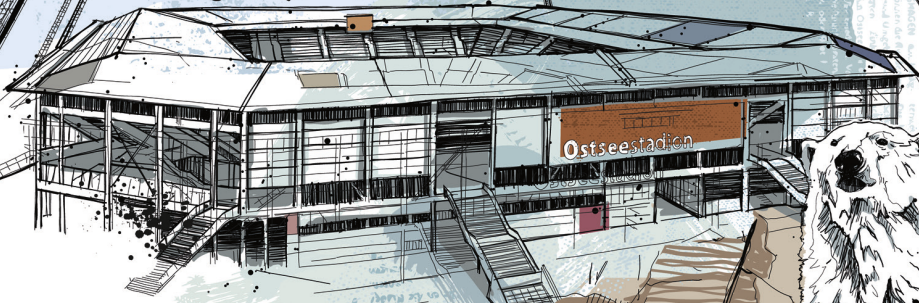
INSTITUT FÜR  
PATHOLOGIE

**LONG ROAD  
ICED TEA<sup>2</sup>**

- Bombay Sapphire Gin
- Stolichnaya Vodka
- Tequila Jose Cuervo Silver
- Havana Club 3 Jahre
- Cointreau Likör
- Cranberry-Nektar

14,5

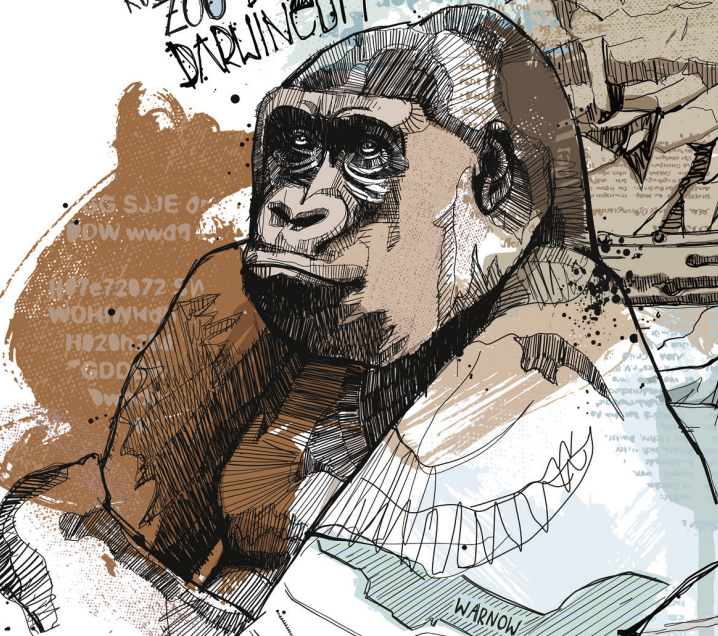
# OSTSEESTADION



Ostseestadion

POLARIUM

ROSTOKER ZOO  
DARWINIUM



**IPABERRY<sup>2</sup>**  
 alkoholfrei  
 Limette  
 Rohrzucker  
 Erdbeerpüree  
 Maracuja-Nektar



## SCOTCH SINGLE MALT

4 CL

### NORTHERN HIGHLANDS

Dalwhinnie 15 Jahre, 43 % 13,5  
Aromatisch, trocken und frisch | Malzige Süße

Glenmorangie 10 Jahre, 40 % 12,5  
Mild und malzig süß | Aromen von Vanille, Muskat und Kokos

### WESTERN HIGHLANDS

Oban 14 Jahre, 43 % 13,5  
Aromatisch, geschmeidig und appetitanregend

### EASTERN HIGHLANDS

Deanston 12 Jahre, 46,3 % 13,5  
Frisches Aroma von Limonen mit einem Hauch von Honig

### SKYE

Talisker 10 Jahre, 45,8 % 12,5  
Rauchig, malzig und süß | Herb und pfeffrig

### SPEYSIDE

Glenfiddich 12 Jahre, 40 % 11,5  
Fruchtig und frisch | Karamell- und Malzsüße  
Hauch von Torfrauch

Glenfiddich 21 Jahre, Gran Reserva 40 % 22,5  
Intensives Vanillearoma mit einem Hauch von Banane  
Noten von Limette, Ingwer und vielen Gewürzen

### ISLAY

Ardbeg 10 Jahre, 46 % 12,5  
Süßlich und rauchig | Jodhaltige Trockenheit

Lagavulin 16 Jahre, 43 % 14,5  
Weiche Aromen von Salz und Rauch | Süßlich



## SCOTCH BLENDED & IRISH WHISKEY

4 CL

Johnnie Walker Red Label	6,5
Johnnie Walker Black Label	8,5
John Jameson, Irish	7

---



## CANADIAN & AMERICAN WHISKEY

4 CL

Four Roses, Kentucky Straight Bourbon	6,5
Jack Daniel's Old No. 7 Tennessee	8,5
Canadian Club	7,5

---



## RUM

4 CL

Havana Club 3 Jahre, Kuba Intensiv mit Akzenten von Vanille, Banane und einem Hauch von Eichenrauch	6
Old Pascas 73 %, Jamaika Exotisch würzig mit einem Hauch von Karamell	7
Havana Club 7 Jahre, Kuba Ausgewogen und komplex mit Aromen von Kakao, Vanille und Honig	7,5
Ron Botucal Reserva Exclusiva, Venezuela Reife Tropenfrüchte   Weiche Süße Leicht würzig mit einem Hauch von Nuss	9
Ron Zacapa Centenario 23 Jahre, Guatemala Süße Noten von Vanille, Schokolade, reifen Früchten und Holz	14,5
Don Papa Baroko, Philippinen Anklänge von Eichenholz   Aromen von Vanille, Honig und kandierten Früchten	10
Don Papa 10 Jahre, Philippinen Anklänge von Eichenholz   Fruchtig, ausgeprägte Vanillenote   Hauch tropischer Früchte	14,5

mit Filler + 2,8



## BIERBRAND

4 CL

Marlower Bierbrand 

---

8



## VODKA

4 CL

Stolichnaya Vodka, Russland

6,5

Absolut Vodka, Schweden

6,5

Belvedere Vodka, Polen

9

mit Filler + 2,8

mit Red Bull + 4

---



## KORN, KÜMMEL & AQUAVIT

4 CL

Fürst von Bismarck, Otto von Schrot & Korn, Crafted Korn

7,5

Rostocker Doppelkümmel

5,5

Aalborg Jubiläums Aquavit

6

Linie Aquavit

6

---



## COGNAC

4 CL

Rémy Martin V.S.O.P.

10

Hennessy X.O.

18,5

---



## TEQUILA

4 CL

José Cuervo Especial Silver

6,5

José Cuervo Especial Reposado

7


REGIONAL =





## OBSTLER & OBSTBRÄNDE

4 CL

Marlower Birne, Pflaume, Kirsche, Himbeere, Holunderbeere 	8,5
Ziegler Williamsbirne	11

---



## GRAPPA

4 CL

Nonino Il Merlot	8
Nonino Il Chardonnay	8,5

---



## WEINBRAND & BRANDY

4 CL

Carlos I. Brandy de Jerez, Spanien	8
Asbach 8 Jahre, Deutschland	8

---



## BITTER

4 CL

Jägermeister	5,5
Ramazzotti Amaro	6
Averna Amaro	6
Fernet-Branca	6

---



## LIKÖRE

4 CL

Sambuca Molinari	6
Cointreau <sup>2</sup>	6,5
Licor 43 <sup>2</sup>	6
Bailey's Irish Cream <sup>1,2</sup>	6

REGIONAL =







## SEKT & CHAMPAGNER

	0,1 L	0,75 L
<b>CHARDONNAY SEKT BRUT</b>	6,5	32
Sektellerei Schloss Affaltrach   Deutschland Trocken   Filigranes Aroma Harmonisch, jung und spritzig		
<b>PROSECCO SPUMANTE DOCG</b>	7,5	36
Soligo   Valdobbiadene   Italien Trocken   Fruchtig, blumig   Hauch von grünem Apfel, Pfirsich und tropischen Früchten		
<b>FÜRST VON METTERNICH ROSÉ SEKT</b>	7,5	36
Sektellerei Schloss Johannisberg   Deutschland Trocken   Ausgeprägte Aromen von Waldbeeren, Mandarinen und Birnen		
<b>FÜRST VON METTERNICH RIESLING SEKT BRUT</b>		36
Sektellerei Schloss Johannisberg   Deutschland Trocken   Filigraner Duft nach reifen Früchten		
	0,2 L	0,75 L
<b>LAURENT PERRIER CHAMPAGNER BRUT</b>	22	69
Laurent Perrier   Reims Champagne   Frankreich Hohe Komplexität   Noten von Zitrusfrüchten und weißem Obst		



## ROSÉWEIN

	0,2 L	0,75 L
<b>„365 TAGE“ ROSÉ</b>	9,5	32
Weingut Rings   Pfalz   Deutschland Trocken   Frische und lebendige Fruchtsäure Aromen von Cassis und Erdbeere		



## WEISSWEIN

**0,2 L**

**0,75 L**

### CAL Y CANTO

7,5

25

Bodegas Isidro Milagro | Castilla-La Mancha  
Spanien | Trocken | Frisch und spritzig  
Aromen von Zitrusfrüchten und Grapefruit

### WEISSWEINCUVÉE „BLANC DE BLANC“

8,5

28

Weingut Klaus Hattermer | Rheinhessen  
Deutschland | Trocken | Ausbalanciertes  
Süße-Säurespiel | Aromen von Aprikosen,  
Litchi und Honigmelone

### FINCA ANTIGUA VIURA

9

30

Familia Martinez | La Mancha | Spanien  
Trocken | Erfrischend durch ausgeprägte  
Fruchtaromen | Düfte nach eingekochtem Obst  
und reifen Pfirsichen

### GRAUBURGUNDER VOM KALKSTEIN

9,5

32

Weingut Dreihornmühle | Rheinhessen  
Deutschland | Trocken | Harmonisch und frisch  
Duft nach exotischen Früchten

### RIESLING NO. 9

9,5

32

Weingut Grans-Fassian | Mosel | Deutschland  
Feinherb | Frisch aromatisch  
Aromen von Pfirsich und Zitrone

### BLANC DE PINOT NOIR

9,5

32

Weingut Martin & Georg Fusser | Pfalz  
Deutschland | Trocken | Fruchtig frisch  
mit einer harmonischen Säure | Aromen von  
Himbeeren und Akzente von Rosenblättern



## ROTWEIN

0,2 L

0,75 L

### DORNFELDER ANSELMANN

7,5

25

Weingut Anselmann | Pfalz | Deutschland  
Feinherb | Fruchtiges Bouquet von  
reifen Kirschen | Duft nach Brombeeren  
und schwarzen Johannisbeeren

### CAL Y CANTO

8

26

Bodegas Isidro Milagro | Castilla-La Mancha  
Spanien | Trocken | Würzige und fruchtige Noten  
Duft nach Brombeeren, weißem Pfeffer  
und Weichselkirsche

### PRIMITIVO ROCCA ANTICA

9

30

Di Camillo Vini | Puglia IGT | Italien  
Trocken | Ausgewogen und würzig  
Duft nach Backpflaumen, Johannisbeere und Zimt

### L'AMEILLAUD COTES DU RHÔNE AC

9,5

32

Domaine de l'Ameillaud | Rhône | Frankreich  
Trocken | Vollmundig und kräftig  
Aromen von Kirschen und dunklen Beeren

### URSPRUNG

10,5

35

Markus Schneider | Pfalz | Deutschland  
Trocken | Elegant, kräftig und harmonisch  
Rote und dunkle Beerenfrüchte  
Aromen von Schokolade und Kräutern

### CONTESSA CAMILLA MONTEPULCIANO D'ABRUZZO DOC BARRIQUE

10,5

35



Di Camillo Vini | Abruzzen | Italien  
Trocken | Samtig und aromatisch  
Exotische Gewürznoten | Duft nach Vanille,  
Schokolade und weißem Pfeffer



## BIER VOM FASS

Radeberger Pilsner	0,3 l	4,4
	0,5 l	5,8
Erdinger Hefeweizen	0,3 l	4,4
	0,5 l	5,9

## AUS DER MARLOWER BRAUEREI

MARLOWER PILS 	0,3 l	4,4
Helles Vollbier mit edel auftretender Bittere und schönem Hopfenaroma	0,5 l	5,8
MARLOWER AMBER LAGER 	0,3 l	4,5
Bernsteinfarbenes Vollbier Wunderbar malz-aromatisch	0,5 l	5,9



## FLASCENBIER

Lübzer alkoholfrei	0,33 l	4,3
Erdinger alkoholfrei	0,5 l	5,8

REGIONAL =



# ALKOHOLFREIE GETRÄNKE




## GEROLSTEINER MINERALWASSER

Medium & Naturell	0,25 l	3,5
	0,75 l	7,5

## SÄFTE & SCHORLEN

Apfel, Orange, Tomate, Kirsch Nektar, Banane	0,2 l	3,5
Saft-Schorlen	0,2 l	3,5
	0,5 l	5,5

## BRAUSEN & LIMONADEN

Coca Cola <sup>3,7</sup>	0,2 l	3,3
Coca Cola Light <sup>2,3,7</sup>	0,2 l	3,3
Coca Cola Zero <sup>2,3,7</sup>	0,2 l	3,3
Fanta Orange <sup>3</sup>	0,2 l	3,3
Marlower Zitronenbrause 	0,2 l	3,3
Marlower Himbeerbrause <sup>3</sup> 	0,2 l	3,3
Marlower Tonic Water 	0,2 l	3,3
Thomas Henry Ginger Ale <sup>2</sup>   Bitter Lemon <sup>6</sup>   Tonic Water <sup>6</sup>	0,2 l	3,3
Thomas Henry Spicy Ginger <sup>6</sup>	0,2 l	3,3
Fever Tree Mediterranean Tonic Water <sup>6</sup>	0,2 l	3,8
Fever Tree Dry Tonic Water <sup>6</sup>	0,2 l	3,8
Goldberg Japanese Yuzu Tonic <sup>6</sup>	0,2 l	3,8





## HEISSGETRÄNKE

### SPEZIALITÄTEN AUS DER BOHNE

Kaffee Créma <sup>7</sup>	3,1
Espresso <sup>7</sup>	2,8
Doppelter Espresso <sup>7</sup>	4,3
Milchkaffee <sup>7</sup>	4,6
Cappuccino <sup>7</sup>	4
Latte Macchiato <sup>7</sup>	4,7
Mit Aromen von Vanille oder Karamell	4,9
Heiße Schokolade	4,4
Irish Coffee <sup>7</sup>	9,5
Gesüßter Kaffee, 4 cl Irish Whiskey, Sahne	

### RONNEFELDT TEESPEZIALITÄTEN

im Glas

Kamille	3,5
Pfefferminze	3,5
Earl Grey	3,5
English Breakfast	3,5
Classic Green	3,5
Rooibos Vanilla	3,5
Red Berries	3,5
Verbena	3,5

# LET THE EVENING

begin



## WOLRD OF GIN

### MARLOWER TONIC WATER

Naturbelassenes Tonic mit einer leicht bitteren Note

### THOMAS HENRY TONIC WATER <sup>6</sup>

Bittere Noten | Angenehme Süße  
Geeignet für Wacholder-betonte Ginsorten

### FEVER TREE MEDITERRANEAN TONIC WATER <sup>6</sup>

Aroma von Kräutern, Zitronenthymian, Rosmarin und natürlichem Chinin verbinden sich zu einer harmonischen Aroma-Komposition.

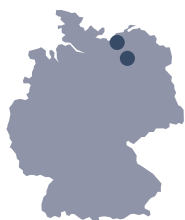
### FEVER TREE PREMIUM DRY TONIC WATER <sup>6</sup>

Erlesene Pflanzenextrakte mit hochwertigem Chinin  
Aromen von Zitrusfrüchten | Weltweit erstes Tonic Water  
mit weniger Kalorien

### GOLDBERG JAPANESE YUZU TONIC <sup>6</sup>

Premium Tonic Water im „japanischen Stil“  
Besondere Aromen aus Fernost | Florale Nuance  
und dezente Bitternote


REGIONAL = 



## MECKLENBURG VORPOMMERN


### BLÜCHER BALTIC DRY GIN

Mecklenburg Vorpommern | Bad Doberan | Region Rostock  
Der Blücher Gin präsentiert sich kraftvoll mit einer Note von Koriander, Piment und Wacholder.

	Purer Genuss	10
	Mit Thomas Henry Tonic Water	12,8
	Mit Fever Tree Dry Tonic Water, Orangenschale	13,3


### FOERSTER'S HEIDE GIN

Mecklenburg Vorpommern | Klein Kussewitz | Region Rostock  
Die Küstentanne mit ihrem fruchtig-frischen, säuerlich-herben Grapefruit-Beiklang gesellt sich zu Wacholderbeeren.  
Ein tanniger Beiklang trifft auf Botanicals aus der Rostocker Heide.

	Purer Genuss	9
	Mit Thomas Henry Tonic Water	11,8
	Mit Fever Tree Mediterranean Tonic Water, Zitronenschale und Rosmarin	12,3

### MÜRITZ GIN

Mecklenburg Vorpommern | Waren (Müritz) | Region Müritz  
Wild, würzig, elegant, fruchtig und komplex | Mit handverlesenen wilden Wacholderbeeren aus dem Müritz-Nationalpark.

	Purer Genuss	10,5
	Mit Thomas Henry Tonic Water	13,3
	Mit Marlower Tonic Water, Apfel und Rosmarin	13,3







## DEUTSCHLAND

### THE DUKE MUNICH DRY GIN

Bayern | Aschheim | Region München

Aromen unbehandelter Wacholderbeeren | Komplexe Noten von Orangenblüte, abgerundet von Hopfen und Malz

Purer Genuss 9

Mit Thomas Henry Tonic Water 11,8



Mit Goldberg Japanese Yuzu Tonic Water, Ananas und Minze 12,3

### SCHLOSS JOHANNISBERG SMALL BATCH SCHLOSS GIN

Hessen | Region Rheingau

Mit sonnengereiften Bitterorangenschalen verbindet dieser Gin Aromen von Wacholderbeeren mit Noten von Rosen, Lavendel und frischem Zitronengras.

Purer Genuss 11,5

Mit Thomas Henry Tonic Water 14,3



Mit Marlower Tonic Water, Zitronenschale 14,3

### MONKEY 47, BLACK FOREST DRY GIN

Baden-Württemberg | Loßburg Schwarzwald | Nordschwarzwald

Reiner Wacholderduft mit spritziger Zitrone und einem süßen, floralen Aroma | Harmonisch, balanciert und komplex

Purer Genuss 12,5

Mit Thomas Henry Tonic Water 15,3



Mit Fever Tree Dry Tonic Water, Minze 15,8



## DEUTSCHLAND

### GIN SUL

Hamburg

Zart duftender, von wildem Wacholder geprägter Gin  
Aromen von Lavendel, Piment, Koriander und Rosenblättern

Purer Genuss 11

Mit Thomas Henry Tonic Water 13,8



Mit Goldberg Japanese Yuzu Tonic Water,  
Heidelbeeren und Rosmarin 14,3



## FRANKREICH

### G´VINE

Frankreich | Merpins

Traubenbrand der Rebsorte Ugni Blanc als Grundlage  
Abgerundet mit Muskatnuss, Ingwer, Cassia und Süßholz

Purer Genuss 11,5

Mit Thomas Henry Tonic Water 14,3



Mit Fever Tree Mediterranean Tonic Water,  
Zitronenschale 14,8



## ENGLAND

### BOMBAY SAPPHIRE LONDON DRY GIN

England | Laverstoke Mill

Kräftiges Kräuterspiel, das die Aromen von Wacholder und Koriander genauso ausgeprägt zeigt wie die von Pfeffer, Süßholz und Zitrone.

Purer Genuss 7

Mit Thomas Henry Tonic Water 9,8



Mit Fever Tree Dry Tonic Water,  
Pfefferkörner und Orangenschale 10,3

### BROCKMAN'S INTENSELY SMOOTH

England | Birmingham

Ein einzigartiges Geschmacksprofil mit Noten von Blaubeeren und Brombeeren, die dem Gin eine fruchtige Note verleihen.

Purer Genuss 10,5

Mit Thomas Henry Tonic Water 13,3



Mit Goldberg Japanese Yuzu Tonic Water,  
Heidelbeeren 13,8



## SCHOTTLAND

### THE BOTANIST ISLAY DRY GIN

Schottland | Bruichladdich

Das komplexe Geschmacksbild wird von den Aromen von Wacholder, Koriander, Zitrusfrüchten sowie herben, wilden Kräutern geprägt.

Purer Genuss 10

Mit Marlower Tonic Water 12,8



Mit Fever Tree Mediterranean Tonic Water,  
Minze 13,3

### HENDRICK'S SCOTLAND GIN

Schottland | Girvan

Ein reiner, erfrischender Gin der durch Rosenblätter, Gurken, Zitrusfrucht und Koriander sehr aromatisch ist.

Purer Genuss 9,5

Mit Thomas Henry Tonic Water 12,3



Mit Goldberg Japanese Yuzu Tonic Water,  
Gurke 12,8

### TANQUERAY NO.10 LONDON DRY GIN

Schottland | Cameronbridge

Elegant mit einem frischen Bouquet von feinen Wacholder- und Zitrusnoten

Purer Genuss 8

Mit Thomas Henry Tonic Water 10,8



Mit Fever Tree Dry Tonic Water,  
Orangenschale und Apfel 11,3




## JAPAN

### KI NO BI TEA

Japan | Kyoto

Vollmundiger, leicht blumiger Gin, der auf den grünen Tees Tencha und Gyokuro basiert. Er wird mit verschiedenen japanischen Botanicals wie Iris, Yuzu, Wacholder und Ingwer verfeinert.

	Purer Genuss	13,5
	Mit Thomas Henry Tonic Water	16,3
	Mit Goldberg Japanese Yuzu Tonic Water, Minze und Heidelbeeren	16,8




## SPANIEN

### GIN MARE

Spanien | Barcelona

Mild, würzig-komplexer Gin mit der typischen Wacholdernote und Aromen von Oliven, Zitronen, Rosmarin und Basilikum.

	Purer Genuss	12
	Mit Thomas Henry Tonic Water	14,8
	Mit Fever Tree Mediterranean Tonic Water, Orangenschale und Rosmarin	15,3

## Zusatzstoffe

- 1) Konservierungsstoffe
- 2) Mit Süßungsmittel Cyclamat, Acesulfam, Saccharin und Aspartam
- 3) Farbstoffe einschließlich Zuckerkulör
- 4) Diphosphat
- 5) Schwefeldioxid
- 6) Chinin und Chininsalze
- 7) Koffein
- 8) Wachse
- 9) Geschmacksverstärker

Alle Preise verstehen sich in EURO, inkl. der gesetzlichen Mehrwertsteuer.  
Stand Juni 2023.

Änderungen vorbehalten.